

## 響とは？

介護保険制度によって運営されるサービスは、要介護・要支援の段階によって利用できるサービスの種類や利用回数などに制限があります。

そのスキマを埋めるのが介護保険外のサービスですが、介護保険のサービスに比べ料金が高く利用しにくいのも現状です。

そうした中、地域密着性を高め、安価で利便性の良い保険外サービスをお届けするために『響』が生まれました。

皆様に暮らしに末永く貢献できる事業所を目指して日々精進してまいります。

以下のQRコードから  
お問い合わせができます

LINE公式アカウント



## 事業所の概要

### ケアサービス 響（ひびき）

#### <定休日>

日曜日、他・不定期

#### <営業時間>

① 地域限定ゴミ出しサービス

7:00 ~ 8:30

② 訪問サービス、外出付添サービス、  
買い物代行サービス

10:00 ~ 17:00

(営業時間外は割増料金)

#### <対象地域>

藤沢市の特定地域

(詳細は本パンフレットの  
サービス内容を参照)

#### <事業所所在地>

〒251-0861 神奈川県藤沢市  
大庭8300プリエドマーニII 301

#### <連絡先>

電話：090-6952-5779 (代表 直通)

メールアドレス

splitter1204@gmail.com

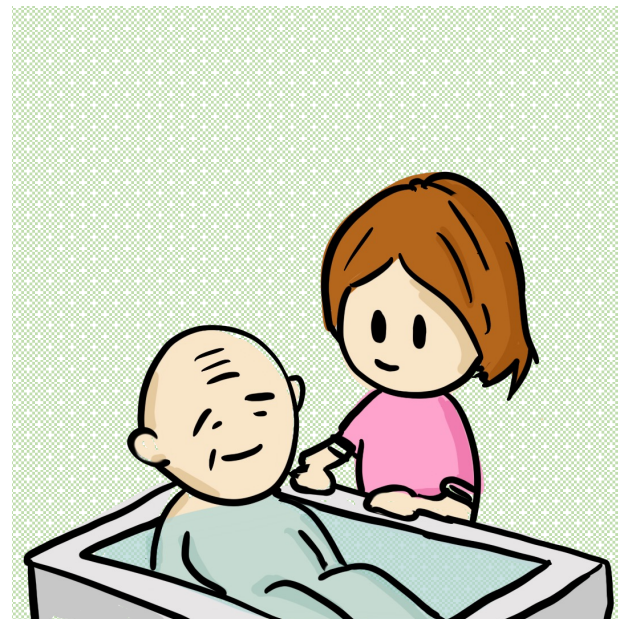
#### <ホームページ>

<https://zassow.com>

(詳しいサービスの内容、空き情報などの  
確認が行えます)



- このパンフレットは令和6年2月1日に発行されました。最新の情報と差異がある場合がありますので、詳細はホームページにてご確認ください。
- サービスのご利用には契約が必要です。



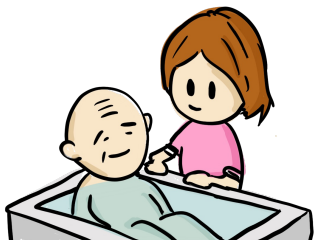
## ケアサービス

ひびき

響



## 訪問サービス



介護福祉士がご自宅へ伺い、介護保険ではできない草むしり、ペットのお世話、将棋のお相手など幅広い内容の支援を、お客様のご希望にあわせて提供いたします。

お食事・入浴・排泄の支援など、介護保険と同様のサービスもご利用できます。

## 外出付添サービス



介護福祉士が、通院やお買い物、お散歩、お墓参りなど、お一人では不安な外出のお付き添いを、外出前準備を含め必要な部分を支援いたします。

ご希望に応じて車での無料送迎がご利用できます。通院の帰りにお買い物をするなど寄り道も可能です。

## 買い物代行サービス



生活必需品や娯楽品など、ご本人の希望に応じてスタッフが買い物を代行し、ご自宅までお届けいたします。

入院先の病院や介護施設へのお届けも可能です。

## ゴミ出しサービス



可燃ゴミ、不燃ゴミ、プラ、ペットボトルなどのゴミを、回収日の朝に、所定の場所までお出しします。

ご希望に応じて、ご自宅内のゴミ集めも支援いたします。

集合住宅の高層階など、ゴミ出しに苦労されている方におすすめの出張費無料サービスです。

### 料金

時間料金  
15分  
550円

+

出張費

### 料金

基本料金  
2000円  
+  
出張費

### 料金

基本料金  
700円

### 営業時間

10:00

}

17:00

営業時間外のご利用  
応相談

### サービス提供可能地域

石川、稲荷、円行(1丁目)、大庭、亀井野、鵜沼神明、藤沢(1~5丁目)、城南、白旗、善行、善行坂、善行団地、大鋸、立石、天神町、西富、羽鳥、花の木、本藤沢、本町、みその台

(ご自宅の住所に応じて出張費が異なります。)

また、オプション等ご利用により追加料金がかかることもあります。詳しくはホームページでご確認ください。)

### サービス提供可能地域

善行(2~5丁目)善行団地、善行坂(1~2丁目)、大庭(8200~8365番地)、石川(3907~4036、4584~4894番地)